

# Bémol

Donnez lui une seconde chance

Axel Crouilbois – Levana Berdah – Lisa Levavasseur  
Alban Bleicher – Pierre Pinto de Oliveira

# Concept

**Une expérience  
sonore**

Aider une boîte à musique endommagée  
à réparer ses instruments

**Un gameplay  
inversé**

Un personnage capable uniquement de  
marcher à reculons

**Un sound design  
pour se guider**

S'orienter dans les scènes grâce à des  
sons spacialisés

# Déroulé

## La décharge

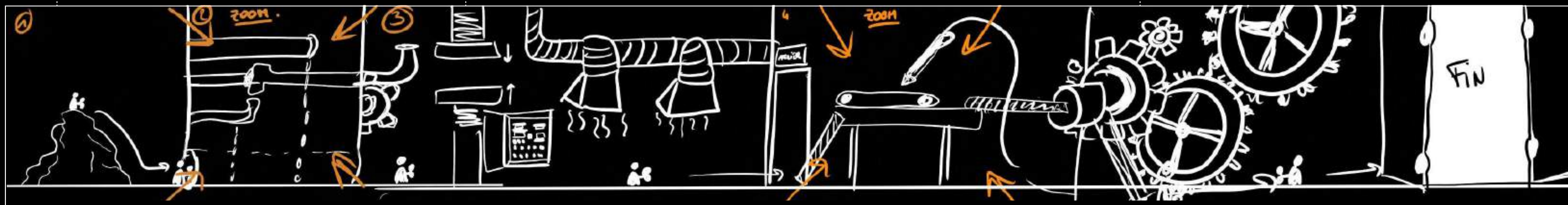
Découverte du personnage et de ses déplacements

## L'usine

Réparation du trombone

## L'engrenage

Réparation de la marche



## La chaufferie

Réparation du xylophone

## L'atelier

Réparation du speaker

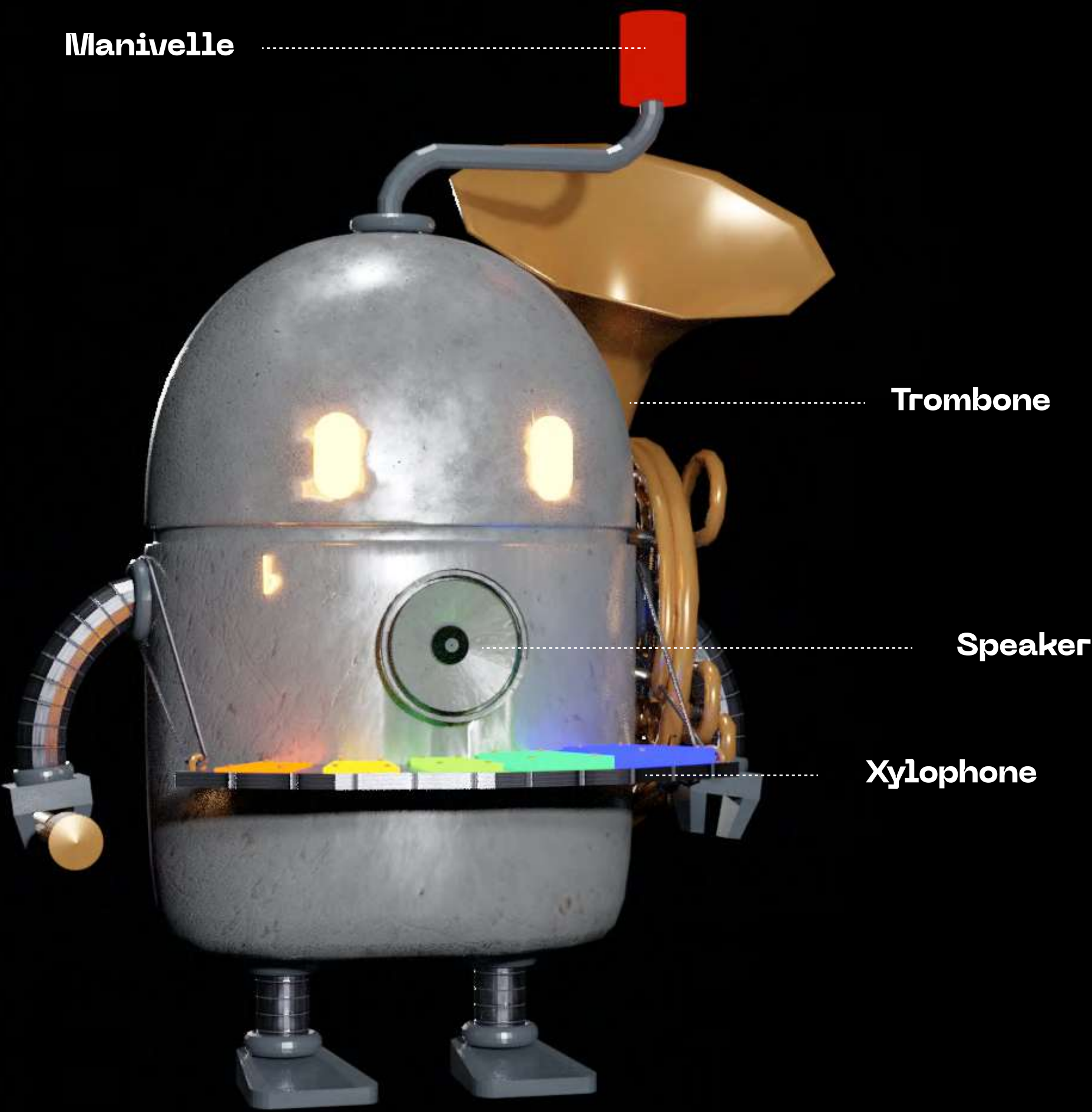
# Moodboard



# Direction artistique



Scène 1



Scène 4



Logo

# Bémol

Fonts

**Gosha Sans**  
Neue Mechina



Instructions

Utilise les flèches directionnelles pour déplacer Bémol

Boutons

Découvrez l'expérience

Sous titres

Couleurs



# Design sonore

**Une berceuse composée  
pour le projet**

.....  
"In this world of fantasy  
I swear you can always count on me  
And If you think that I will die  
Remember I can revive"

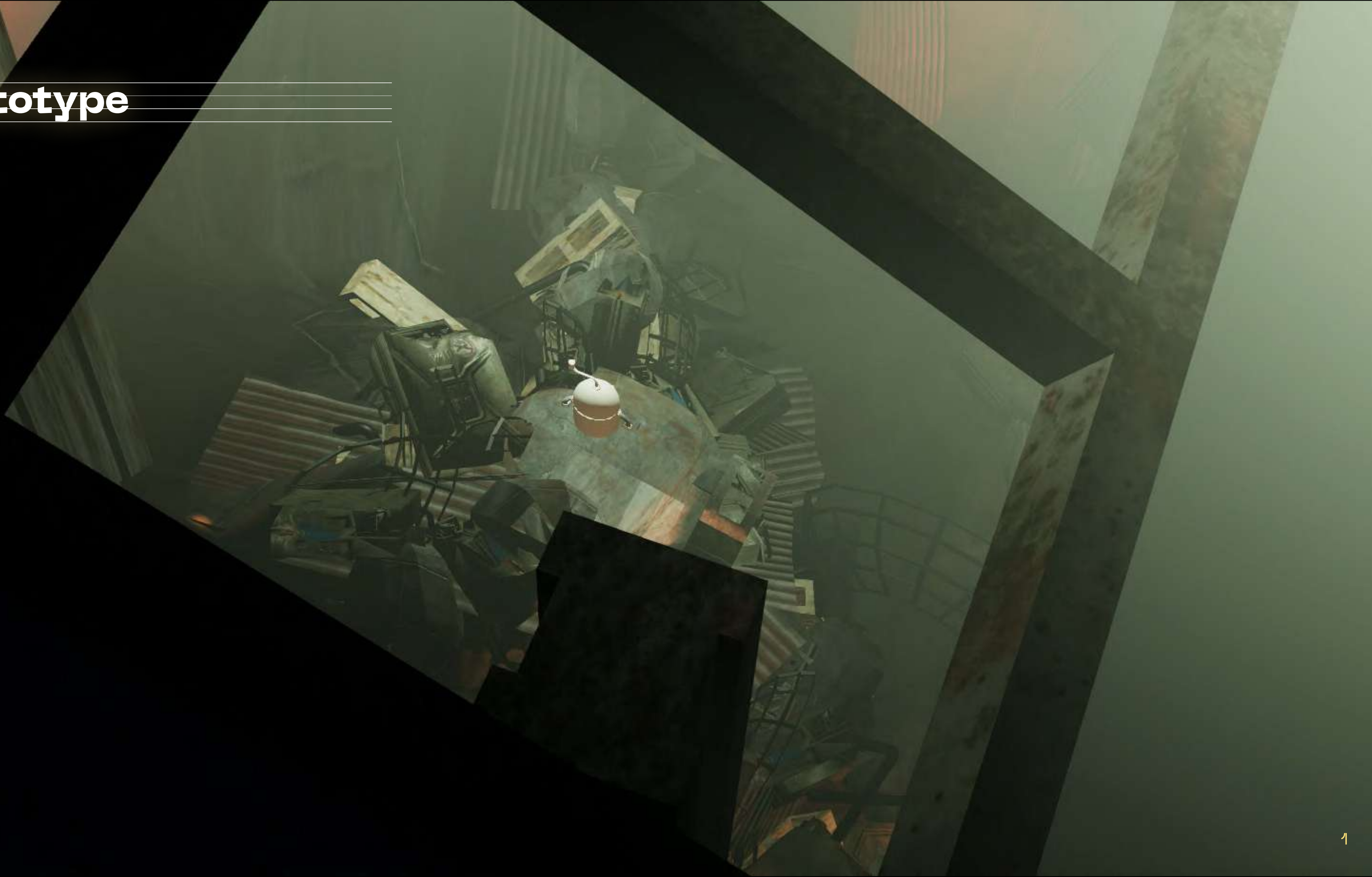
**Des sons spacialisés  
pour se diriger**

.....  
Des indications sonores permettant  
de trouver les interactions pour réparer  
le personnage

**Une ambiance sonore  
pour l'immersion**

.....  
Différents effets sonores d'ambiance :  
pluie, orage, bruits des machines, ...

# Prototype





# Développement

**Alban**


Gameplay, caméras et leurs transitions.  
Character animation.

**Pierre**


Triggering des intéractions, création  
des particles system.

**Merci !**





Qu'est-ce qu'il se passe ?  
Qu'est-ce que je fais là ?

A character in a dark, industrial environment is shown from the chest up, looking towards a large, complex mechanical structure. The structure is composed of various metal parts, pipes, and a large, glowing orange-red light source. A small, white, spherical robot with a single antenna is perched on top of the structure. The background is dark and hazy, with two small, glowing orange lights on the wall. The overall atmosphere is mysterious and industrial.

Mais qu'est-ce qui m'est arrivé ?  
J'ai les jambes coincées, impossible d'avancer ...



On dirait que mon bras est grippé ...  
Mon pauvre xylophone, on ne va pas rejouer ensemble pour un moment je pense ...



On dirait de l'huile ...



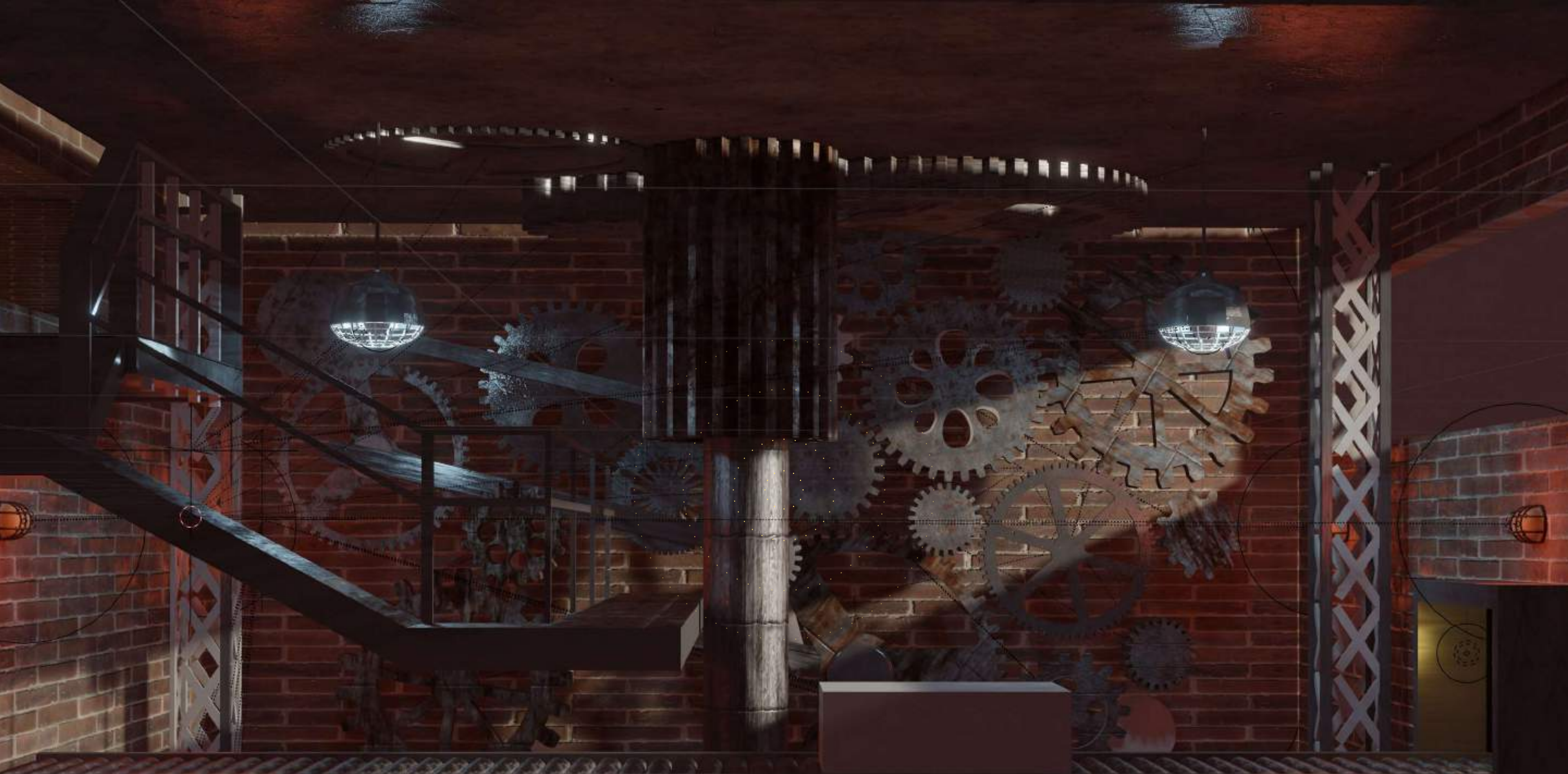
Cette ventilation pourrait peut-être m'aider à déboucher mon trombone !



Oh non, pas la soudure !

Je crois bien que je ne vais pas pouvoir y échapper si je veux réparer mon speaker ...





Tous ces écrous ...  
Ils tournent comme ma manivelle, mais à l'endroit, eux ...